

2020<sup>a</sup> 1 > 6 U U 6

JØ † Ñ5 Á Ñ C



ß ÞJ÷.5 @> ,

6Š31 ðÆ N Ð 7

+k †Fä1ç Æliu.yw@jyqh.com.cn

+kB Æ 021-68555105

?±&é

ñ/ý	?ð&éÖJÒ € È5 » È = ý È Ù ØJñ./ :>	JO ... K
JÒ./	<p>: ~ = ê4é k È 2005 84Ö Ö f ¼ 3543 s / X ÈÈ³ } ~ ? u : #Ø 0.06%È @ ÔÈ³ } ~ ; % 185.6 7 { È1 ; % 5.32 7 { ÈM' •-; O ' âQ : m È ð f#Ø u 9L€ Ä * \M' •-; È : ~ ~ -Q &amp; ' 0 1Q } È = ê4é ~ Ö xGÿ !'Cü w)ß" Í 0.84%ß#350.86 7 X ÈD † G ' , 'F@!• , &gt; ~ &gt; G € ` \$ _ » È = ý È È Ä1 x)àGú n » È ÄM0"r1 ÈJÒ €4ø1 @ Ô &amp; 5 "8² WC a?ð » È ~ Ö&gt;~?ð#,Ci)ß" ; % 6%Ä È ÎM0 ý È = ê4é k Ä ^ î8# 572.47 7 X È3 _ ÄFO ÖF O!• Ð Ä5, 8 •-; È * \M' _ Á È ÖEœ a È WG 6 Ü Ø - ²D+•Q È Ö- ? o = Cä ÈN'AN'- M' 6 &amp; 5 Q }M79' I p È ...Eé ý ÖE J-; A Ø Ä</p> <p>: ~ Jñ./&gt;)à j ï È0 éM' 12 8 \$ ? ~ CWGÿ ý A ÈJñ./ ` \$ _ ~ £ w Gÿ)ß" ; % 7.6%ß#1015.95 7 X È6&lt; ; \$hQ &amp; ' 0 5\$ 1Q } "d £ ÈJñ./M0 "r = ý È w+ç \$ _ GÿF 5 3 ~ 4 ¼ 0 w(æ 1 È ð f \$ _ Ä ^ ? uL)8# 12513 7 X "d £ È F È 2 j %ã#bO Np, ' +O @ p6&lt;) Z • \$ _ F 9 p õ È X õ5 M' ' @ 0 È Y - È5, : \ ~ Jñ./ 9 K5 5 j ï Ä1†+• : È63&lt;• ` ; \$hJÒ € #, CiF@!•Eœ a ÈJÒ ²Q Y#Ö Î xLî &amp; 5 È *AÞ } O = ê./" ' 0ª ... 5 5 1 9 Ä</p>	í uM79'
	ý ÖE *AÞ Ö	=ê./" 0ª ... 1 9
	NpL™ 3P Ö	È Ä » È = ý

0 Æ Ô C ž

: ~ k?± OCW 2 j f 2 ž

>4Ü	I- -	#pD	#pD {/%	q F ÚH / •	q 7 H / •	- r < f
Jñ./.#	666	11	1.60	1162732	937102	s / X
'V&Ý	1867	-1	-0.05	748378	468630	s / X
'V'''	1179	2	0.17	367538	404340	s / X
=ê46JÒ	3543					

AÑ38 æ 1 JF : 54 x+e&' 4396 7 X ÈF0 \* 54 x+e&' 2311 7 X Ä 2020 ð 20 æ 1 JAÑ B à : 28 x+e&' 2311.57 X ,F0 \* 26 x+e&' 1090 7 X Ä

### 9 Ä ~ Ö k5

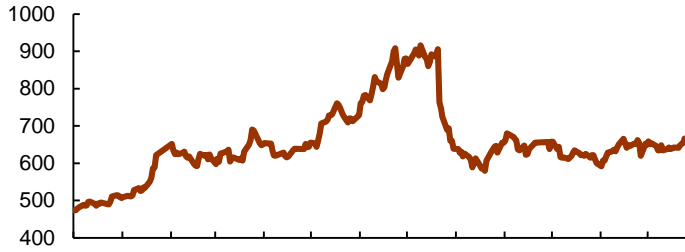
: ~ =ê4é k È 2005 84Ö Ö f ¾ 3543 s/ X ÈE³ } ~ ? u : #Ø 0.06%È @ ÔE³ } ~ ; % 185.6 7 { È 1 ; % 5.32 7 { È - M' • - ; O ' âQ : m È ð f#Ø u 9 L€Ä \* \M' • - ; È : ~ ~ -Q & ' 0 1Q } È =ê4é ~ Ö xGÿ!'Cü w)ß" Í 0.84%ß#350.86 7 X ÈD † G ' , F@!• , > ~ > G € ` \$ \_ » È = ÿ È È Ä1 x)àGú n » È ÄM0"r1 ÈJÒ €4ø1 @ Ô & 5 "8² WC a?ô » È ~ Ö > ~ ? ò # , Ci)ß" ; % 6%Ä È ÎM0 ÿ È =ê4é k Ä ^ Î8# 572.47 7 X È3\_ ÄFO ÖF 0!• Ð Ä5, 8 • - ; È \* \M' \_ Á È ÖEœ a ÈWG 6 Ü Ø - ² D+•Q ÈÖ- ? o =Cã È N' AÑ- M' 6 & 5 Q } M79' l p È ...Eé y œ J- ; A Ø Ä

: ~ Jñ./ > ~ ) à j i È 0 éM' 12 8 \$ ? ~ CWGÿÿ A ÈJñ./ ` \$ \_ ~ £ wGÿ)ß" ; % 7.6% 8#1015.95 7 X È6< ; \$hQ & ' 0 5\$ 1Q } "d £ ÈJñ./M0"r = ÿ È w+¿ \$ \_ GÿF 5 3 ~ 4 ¾ 0 w(æ 1 È ð f \$ \_ Ä ^ ? uL)8# 12513 7 X "d £ È F È 2 j %ã#bO Np+O @ p6< 7 • \$ \_ F 9 p õ È X õ5 M' ' @ 0 È Y - È5, : \ ~ Jñ./ 9 K5 5 j i È1†+• : 63<• ` ; \$hJÒ € # , CiF@!• Eœ a ÈJÒ ²Q Y#Ö Î xLî & 5 È \* AP } O =ê./ " ' 0ª ...5 5 1 9 Ä

Ä-(ε .>~

.>~ 1 Jñ./# k ĒC ĩ

.>~ 2'V''' k ĒC ĩ



.>~ 3 'V&Ý k ĒC ĩ

.>~ 4=ê4êJÒ k ĒC ĩ

.>~ 5 ' § k ĒC ĩ

图 6 螺纹钢 40 卷板

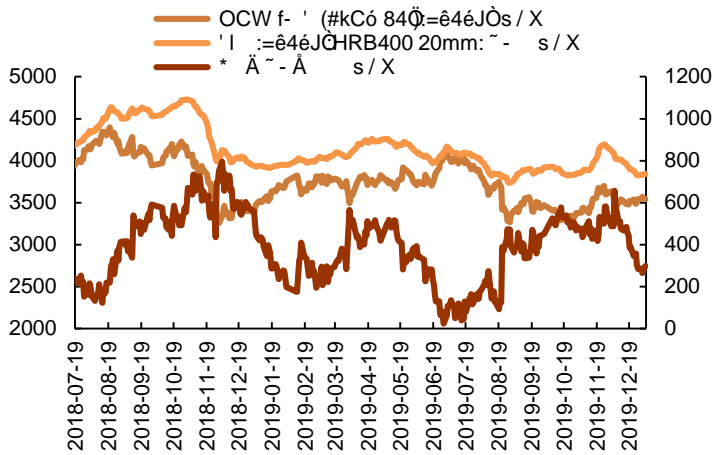


图 7 螺纹钢 5 卷板

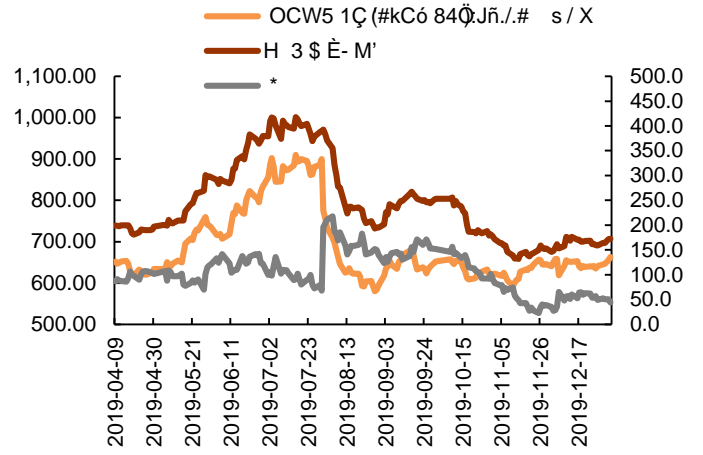


图 8 螺纹钢 1501-2005

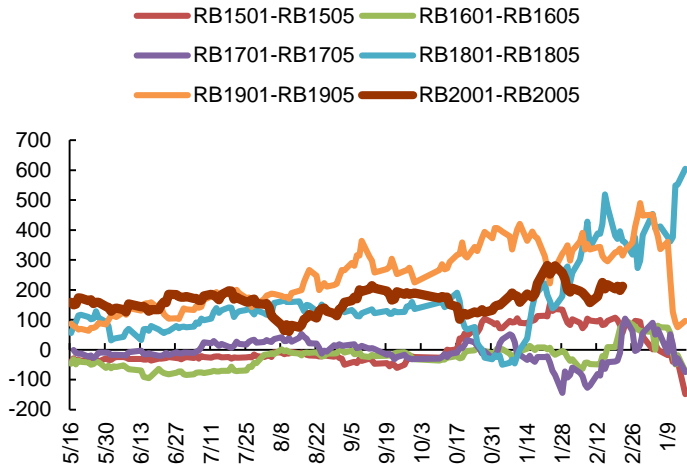


图 9 螺纹钢 1505-1810

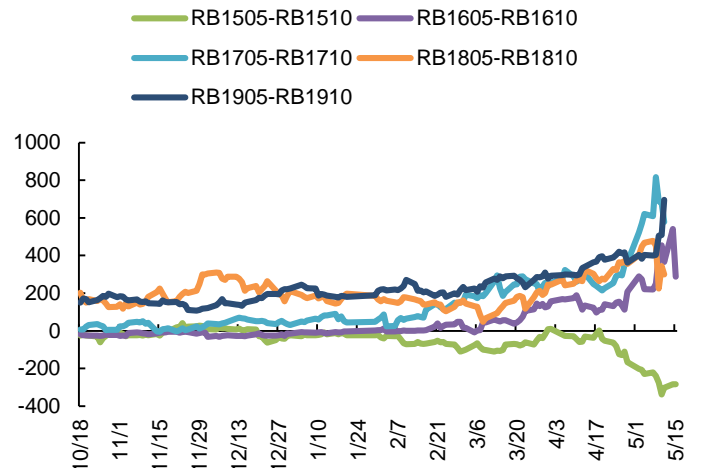


图 10 螺纹钢 1510-2001

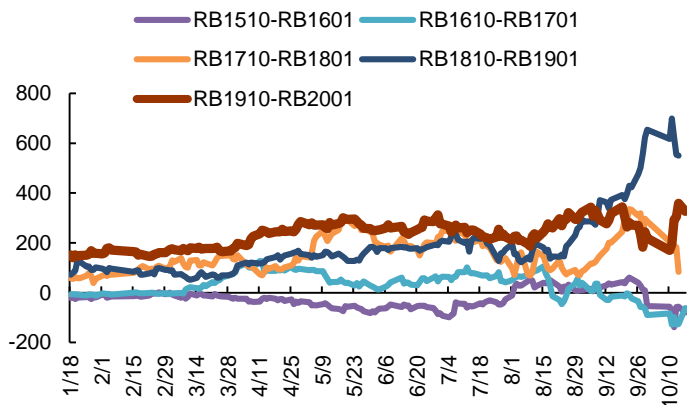
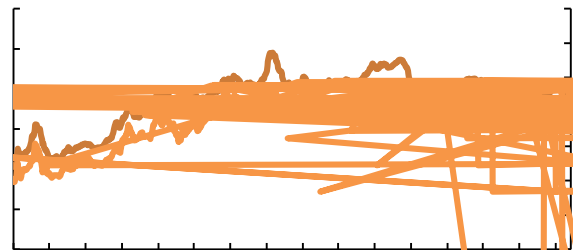


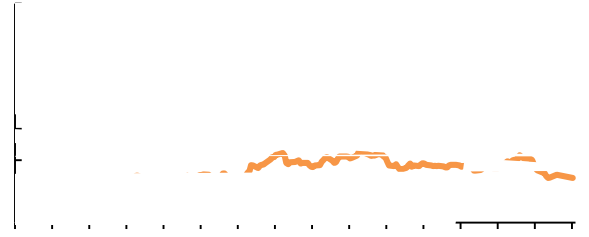
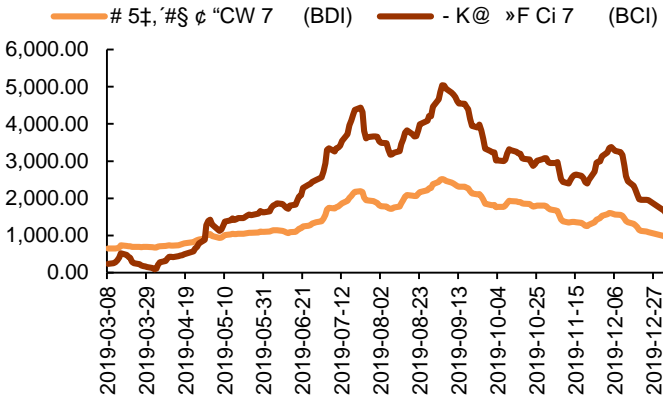
图 11 螺纹钢 1801-1810



螺纹钢 40 卷板 螺纹钢 5 卷板

.> 12 #SF 7

.> 13 8Z4IF '



.> 14 ž"7 ?

.> 15 Jñ2121' 'I

.> 16 #SF CWGy

.> 17 G é`\$\_Gy

.>~ 18 Q & '0 ö á

.>~ 19 @ jJÒ²x7- Y+X).

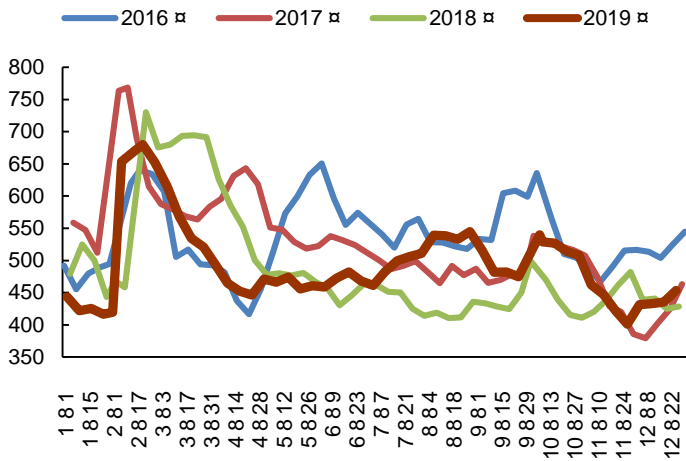
.>~ 20 Jñ./.#+¿\$ \_Gÿ

.>~ 21 =ê4éJÒ ~ xGÿ

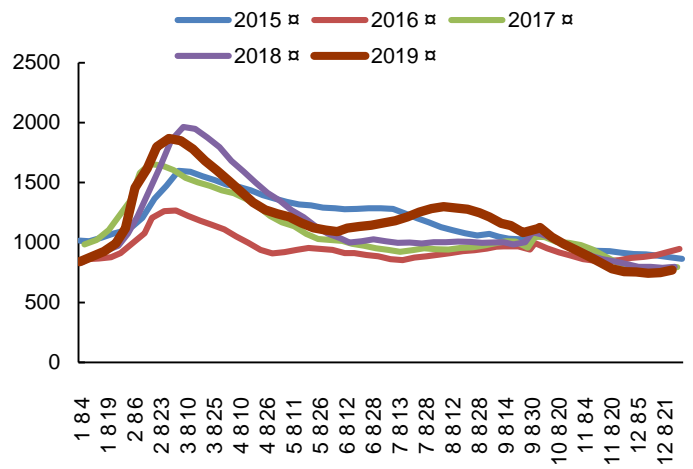
.>~ 22 :#\$4i=ê ~ ÖG÷C]Gÿ Ä5 ~ £ w Á

.>~ 23 ~ - \*1•JÒ € @ ÖGÿ Ö k#qCh C v Ä10

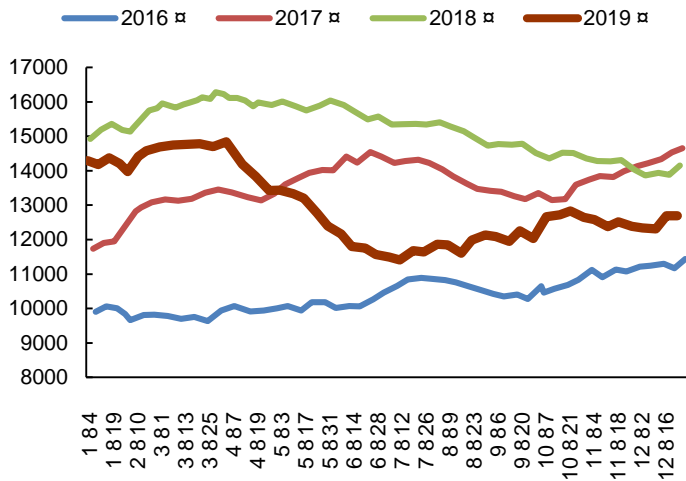
24 Mysteel 2



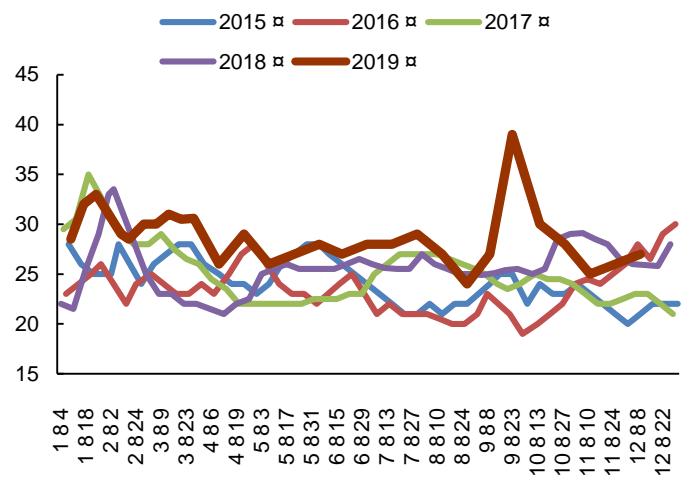
25 Mysteel /n



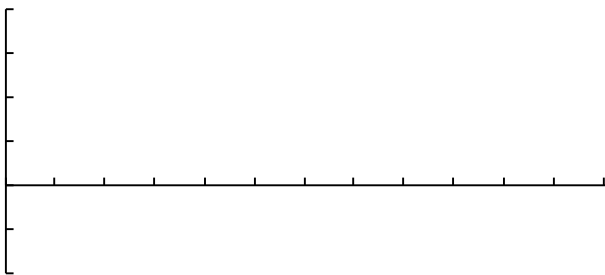
26 Jn./# \$



27 J0 2F Jn./£ w



28 Y#Ö#1Ç



ž•\$À Ö Wind ÈMysteelÈ? \ à ç4i È K ĐH \$À ÇCW



b a Ü i > ' , ã)Ü 400 700 0188

}CS >

b Û € û G( Æ Ø m VF7 , `5 K ÖH \$Æ UC] ÆCz ÞB G ¾ yAî % , 1 < K+^ =  
EçE³ G1b ? ï V ã,º>, p } %73 µ û# ÁCY 1 > b Û € c,º ¥ } >\$Æ Ä ç  
6 %9í ÍCz Ĩ ,K ÖH \$Æ UC] ÆCz ÞB G Ñ"x ü.¤ %M- , | /F Ñ ¥,º ü.¤ ]  
Â ¢ ] C • 1 < A ÷ , ¢!š ÆCz ,CY 18 CU >

b Û € C ° F ` ð ÆCz 0Aä , •"x ?69<† f ` a Ø m( !À,º ÆCz-\$ =CX x(i ë L  
M6?· > Ø m Ê69<† b Û € c,º 1 < E?÷ L 0Aä e \1\ > -( Æ(i ë >