

8			92.9	93.5	93.1	
8			107.1	106.5	107.2	
7		0.6%	0.3%	0.3%	0.1%	
7		78.0%	78.0%	78.4%	77.7%	
7		0.8%	0.4%	0.0%	-0.3%	
7	PPI	0.2%	0.1%	0.4%		
7	PPI	-0.8%	-0.9%	-0.7%		
8	8		27.4	27.0	27.0	26.9
8	1		227.3	224.5	225.5	225.8
8	8			26.625	26.825	
7		0.6%	0.6%	-0.3%		
7	()		0.4%	0.4%	-0.1%	0.4%
7			(LMCI) 1.1	0.8	1.4	
	GDP		0.3%	0.4%	0.4%	
	GDP		1.2%	1.3%	1%	
6		-0.4%	-0.1%	-0.4%		
6		1.2%	1.7%	1.6%		
8	ZEW		47.6	42.7		
8	ZEW		-10.3	-14.4		
8	Sentix		18.4	20.3	18.5	
	7		5034		1.3%	
7		-2.0%	+0.5%			
1-7		+0.4%	+0.6%			
1-7			52562	4.3%	1-6	0.3
1-7		81731		16.8%	1	
1-7		59914		6.1%	1-6	2.2
1-7		41171		13.4%	3.4	
1-7			11.2%	11.5%	11.4%	

7	6.0%	6.6%	6.8%
1-7	6.3%	6.4%	6.3%

	Grasberg
Riza Pratama	7 25
-	Polish KGHM
0.8	KGHM
5,062	LME
TC	78-82 / 105-115
/	20%
25%	87-88% 84%
8 12	

<p style="text-align: center;">30%</p> <p style="text-align: center;">First Quantum Minerals Vedanta Resources</p> <p style="text-align: center;">Glencore Barrick Gold Corp VALE</p> <p style="text-align: right;">9</p> <p style="text-align: center;">8 15</p> <p style="text-align: right;">Cochilco 6 290</p> <p style="text-align: center;">2.6% Cochilco --</p> <p style="text-align: center;">Codelco 2015 3.8% 910,000</p>						
	350325	121258				
	+250	+7258				
<p style="text-align: center;">7 8 1576</p> <p style="text-align: center;">2016 7</p> <p style="text-align: center;">124</p> <p style="text-align: center;">59.52</p> <p style="text-align: center;">2015 7 () 43723 8.78% 1-7</p> <p style="text-align: center;">325678 0.51% 7</p> <p style="text-align: center;">(20.29%) (-14.27%)</p> <p style="text-align: center;">(-13.15%) 7 1-7</p> <p style="text-align: center;">0.91% 0.51%</p> <p style="text-align: center;">SMM 66% 8</p> <p style="text-align: center;">5% 8</p> <p style="text-align: center;">29%</p>						
		CFTC				
	299639	659528	195117	60308	94067	-33759
	+4365	-117460	13841	-270	1159	1429

PPI

9

GDP 0.3%,

200-300 /

7258 12.1

250 35

5100-5400

38000-40000 /

	8	200-210			
		China Nonferrous Metals Industry Association	CNIA		
	8	200-210	7	200-215	CNIA
		200-220			
		CNIA	8		740
/	118	460 /	CNIA		
		8			
		National Statistics Bureau			
	1-6	228	10%		

SMM 8
9

$$= - + *2# * \\ 1-2$$

1900 /

4 1730 / 5% 1820-1850

/

0# 1510 400 /

250 /

53%

8

8 1900-2000 /

1680 /

1730 / 15 /

1510 13520 / 13200-13300 /

: 3 4500 3

4200

125 /

300-400 / 100 /

4

12000-12250 / 1700-1770 /

		(GFMS)	2011				154.1
	2012	77.9	2013	248.7			
	358.1						
	GFMS	2011	2,845.9	3,129.4			
		3,124.7	2016	2017	3,057	2,970.3	

				1%		18.70	/
				26%			
						ETF	
					7318088.5	1512.65	
					-187486	+0.8083	
					172637	19311.35	
					536.81	-52.35	
					(8 14)	7	62.2%
					29.6		2014
					7	18.2	
						7	5393 (1677.3)
					6 5331	62 (19.28)	1.16%
					WGC		12%
					WGC	914.9	1,038

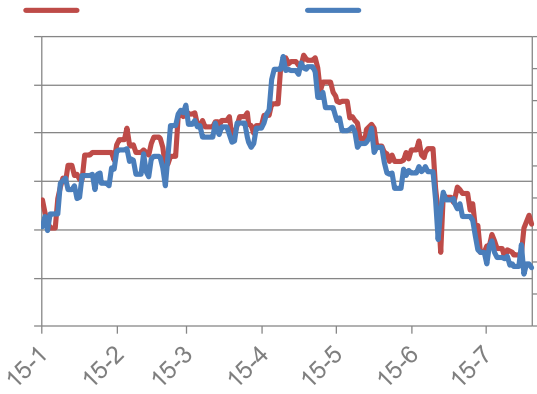
12% 2009

236 /

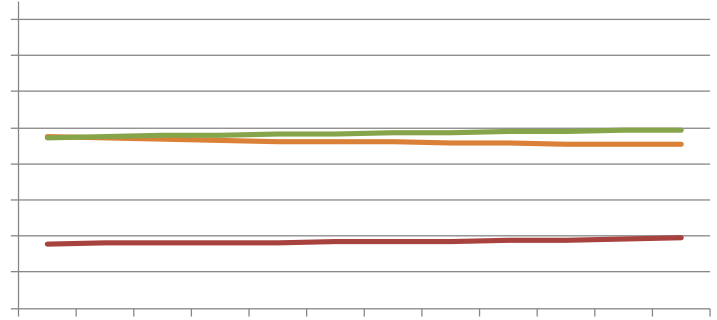
3570 /

	5170.50	+0.28%		
	1833.00	-1.32%		

			5,166	39,525	39,486	6.3912	39	7.65	7.64
	83	1	5,167	39,430	39,723	6.4292	-293	7.63	7.69
	17%	2	5,171	39,410	39,755	6.4292	-345	7.62	7.69
	0%	3	5,173	39,250	40,026	6.4707	-776	7.59	7.74
	5%	4	5,174	39,120	40,029	6.4707	-909	7.56	7.74
	200	5	5,175	39,020	40,204	6.4970	-1,184	7.54	7.77



Bloomberg



一、重要提示	1
二、公司简介	4
三、主要财务数据和指标	10
四、股本及股东情况	15
五、董事会、监事会及高级管理人员情况	20
六、公司治理	27
七、内部控制	33
八、环境与社会责任	36
九、投资者关系	40
十、财务报告	45
十一、备查文件	53

十二、其他重要事项	54
十三、附录	56

十四、备查文件	57
十五、其他重要事项	58
十六、附录	59

十七、备查文件	60
十八、其他重要事项	61
十九、附录	62

二十、备查文件	63
二十一、其他重要事项	64
二十二、附录	65

二十三、备查文件	66
二十四、其他重要事项	67
二十五、附录	68

二十六、备查文件	69
二十七、其他重要事项	70
二十八、附录	71

二十九、备查文件	72
三十、其他重要事项	73
三十一、附录	74

三十二、备查文件	75
三十三、其他重要事项	76
三十四、附录	77

三十五、备查文件	78
三十六、其他重要事项	79
三十七、附录	80

三十八、备查文件	81
三十九、其他重要事项	82
四十、附录	83

